

## Istraživanja i budući proizvodi Fat-Stem-a



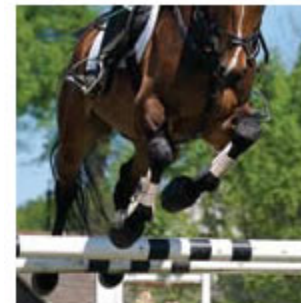
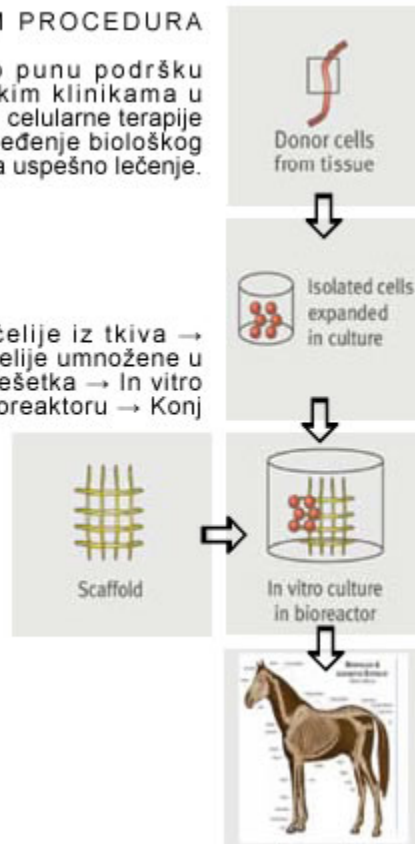
U saradnji sa različitim evropskim univerzitetima Fat-Stem radi na rekonstrukciji hroničnih, fokalnih osteohondričnih oštećenja zglobova kod konja i drugih životinja koristeći autologne matične ćelije i polimerske rešetke.

Fat-Stem sprovodi klinička istraživanja u veterini na polju celularnih terapija kako bi se produžio životni vek implanata i proizvoda koji u svojoj osnovi imaju ćelije, kao i samih mehanizama lečenja koji iza toga stoje. Zbog toga, Fat-Stem saraduje sa različitim evropskim klinikama. Fat-Stem je podstaknut i sve većom potražnjom za inovativnim celularnim lečenjima u veterini, u vidu različitih publikacija kao i patentiranjem određenih proizvoda iz te oblasti.

## FAT-STEM PROCEDURA

Mi nudimo punu podršku veterinarskim klinikama u sprovođenju celularne terapije kao i obezbeđenje biološkog materijala za uspešno lečenje.

Donirane ćelije iz tkiva → Izolovane ćelije umnožene u kulturi → Rešetka → In vitro kultura u bioreaktoru → Konj



FAT STEM  
Regenerativna  
terapija  
u veterini  
konja  
i malih životinja

## Kako da nas kontaktirate?

Vaš veterinar može kontaktirati Fat-Stem kako bi u svoju ponudu uveo celularnu terapiju:

### Centralna laboratorija Fat-Stem-a

Kontakt osoba: Dr. Guy Wouters

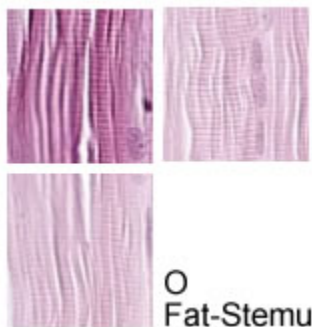
[info@fat-stem.com](mailto:info@fat-stem.com) [www.fat-stem.com](http://www.fat-stem.com)

### Fat - Stem Srbija

Kontakt osoba: Dr Janko Mrkovački

+38163229369 i +38163229232

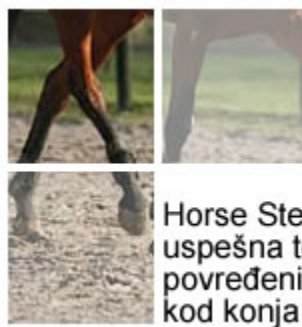
[info@fat-stem-serbia.com](mailto:info@fat-stem-serbia.com) [www.fat-stem-serbia.com](http://www.fat-stem-serbia.com)



Fat-Stem je kompanija koja pruža veterinarski servis celularnih terapija za konje i druge životinje zasnovanih na iskustvu, istraživanju i novim razvojnim dostignućima na polju regenerativne medicine.

Proizvodnja matičnih ćelija različitog porekla po GMP standardu obezbeđuje profesionalnu uslugu različitim veterinarskim klinikama i službama.

Fat-Stem neprekidno traži nove mogućnosti na polju celularnih terapija kod oboljenja kao što su artritis, hondrodisplazija i pseći dijabetes.



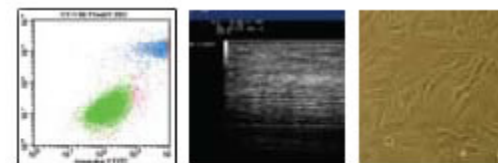
Povrede tetiva i suspenzornog ligamenta javljaju se kao posledica jakog opterećenja tetiva i ligamenata. Još češće, ove povrede su prouzrokovane degenerativnim promenama usled starenja i sportskih napora.

Horse-stem je rezultat naučne saradnje na evropskom nivou, a kao usluga dostigao je nivo standardne kliničke procedure kada je reč o povredama ligamenata i tetiva.

Matične ćelije poreklom iz masnog tkiva koriste se za zarastanje tkiva tetiva; na taj način se ožiljno tkivo, koje je manje fleksibilno od zdravog tetivnog tkiva, može u znatnoj meri umanjiti. To je osnovni argument za korišćenje matičnih ćelija u svrhe lečenja povreda tetiva, zasnovan na činjenici da postojeće zrele ćelije u povređenom tkivu imaju mogućnost da podstaknu ubrizgane matične ćelije da se razviju u nove ćelije tetive.

Usluga uključuje postupak biopsije, logistiku, umnožavanje ćelija u kontrolisanim uslovima i kliničku primenu.

Horse-stem postupak se sprovodi u tri koraka i može se primeniti na konju dok stoji, pod sedativima, u stojnici ili boksu što olakšava čitavu proceduru. To takođe znači manje komplikacija koje mogu nastati kod opšte anestezije.



## Horse Stem postupak

### KORAK 1:

Prvi korak se sastoji od malog reza na butu, pored korena repa, gde se vrši biopsija masnog tkiva. Taj rez se zatim šije. Masno tkivo se potom šalje u Fat-Stem laboratoriju.

### KORAK 2:

Pošto masno tkivo stigne u laboratoriju, matične ćelije se izoluju, odgaje i razmnože a zatim i prebroje u strogo kontrolisanim uslovima. Ćelije se zatim pripremaju za trenutnu aplikaciju a mogu se čuvati i za kasniju primenu.

### KORAK 3:

Ćelije se vraćaju kako bi injekcijom odmah bile ubrizgane u mesto povređene tetive. Ova intralezjska injekcija može biti aplikovana u štali. Sprovodi se pod sedacijom, obično uz pomoć rendegena ili ultrazvuka kako bi se iglom direktno pristupilo mestu gde ćelije treba ubrizgati.